



CLERMONT-DÔMES

**Comité Territorial de Golf  
Samedi 25 février 2023**

**CPIE Clermont-Dômes**

1 rue des colonies - Theix

63122 Saint-Genès-Champanelle

**Tel : 04.73.87.35.21 Mail : [contact@cpie63.fr](mailto:contact@cpie63.fr)**

**<http://www.cpie-clermont-domes.org>**





CLERMONT-DÔMES

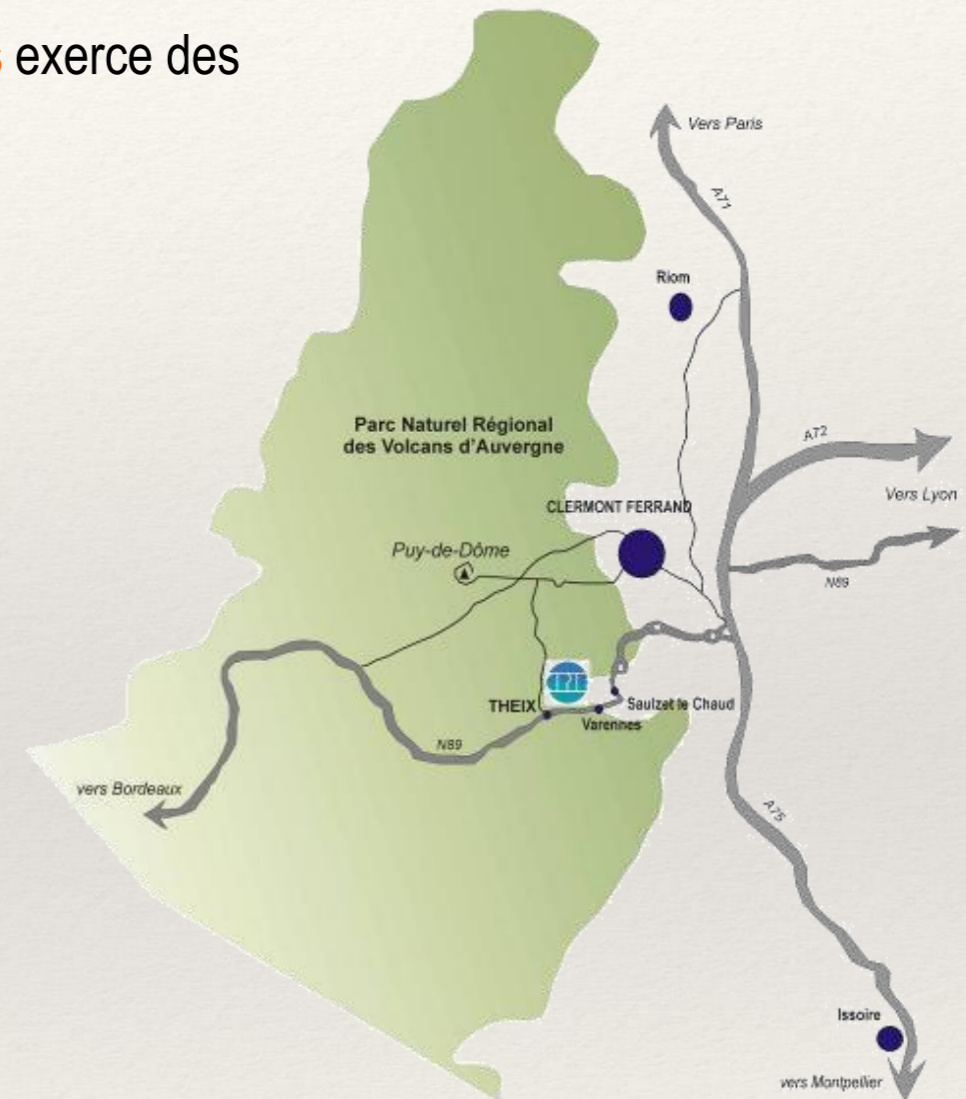
**Le Centre Permanent d'Initiatives pour l'Environnement Clermont-Dômes** exerce des activités d'éducation à l'environnement et au développement durable.

### Les CPIE, des associations au service des territoires

Le **label CPIE** est attribué à des associations qui s'impliquent dans le développement durable des territoires, au service d'une gestion humaniste de l'environnement.

Le **CPIE Clermont-Dômes** est adhérent de l'Union Nationale des CPIE et de l'Union Régionale des 6 CPIE en Auvergne Rhône-Alpes.

Le **CPIE Clermont-Dômes** est agréé organisme de formation et association complémentaire de l'Education Nationale.





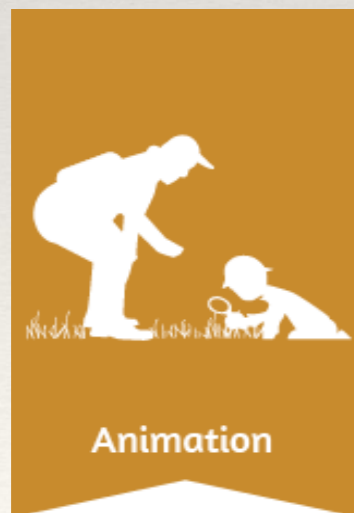


## CLERMONT-DÔMES

L'association loi 1901, labélisée **CPIE Clermont-Dômes**, réunit chaque année plus d'une **centaine d'adhérents (119 en 2022)** dont des collectivités, établissements publics, associations, ... et des adhérents individuels, bénévoles engagés.

L'équipe salariée est composée de **13 permanents** (renforcée de 2 à 4 CDD suivant les années) répartis en 3 pôles et 4 grandes missions.

Elle encadre en moyenne chaque année **9000 scolaires**, jusqu'à **3000 personnes grand public** et entre **80 et 180 stagiaires en formation**.







CLERMONT-DÔMES

## L'Accompagnement Territorial, les Etudes et Expertises Environnementales

### Nos compétences :

- **Identifier** les enjeux environnementaux par l'expertises de terrain et **préconiser** les mesures de gestion
- **Accompagner** les démarches des collectivités (PNA et PRA, PAT, eau, santé, environnement, ...)

### Nos actions:

- **Observatoire des amphibiens, Observatoire des pollinisateurs, Phénoclim, ...**
- **Gestion de sites** (APRR, DIR, Imérys...), suivi, aménagements, réhabilitation
- **Inventaires de la biodiversité** (Clermont Auvergne Métropole, ABC Châtel-Guyon, ...)
- **Etudes d'impact** : carrières, routes et autoroutes, ...
- **Plans Alimentaires Territoriaux** (accompagnement du CROUS Dolet)
- Démarches **Santé Environnement** (ARS, maladie de Lyme, Ambroisie, protection du ciel nocturne, ...)
- **Comités scientifiques** : **Grand Site** pour le CD 63, **CRSPN** et **CRB** pour le CR AuRA.







CLERMONT-DÔMES

## Le Pôle pédagogique

### Animations

#### Thématiques principales :

- Le **Développement Durable** (énergies, déchets, consommation responsable, transports.)
- La **biodiversité** (patrimoine naturel local, aménagements en faveur de la biodiversité...)
- Les **milieux aquatiques** et la **gestion de l'eau**
- Le **jardin et l'alimentation**
- Le **changement climatique**
- Le paysage, le patrimoine bâti, la géologie et le volcanisme

#### Formats et modalités d'interventions:

- Dans le cadre de **projets pédagogiques**, de **contrats territoriaux** ou sur **demandes ponctuelles**
- Dans **l'établissement scolaire** ou en **centre de loisirs**
- Sur les **sites du CPIE** (mare pédagogique, PPON, espace jardin, espace biodiversité) ou autour de l'école
- **Dehors**, sur le terrain, la Chaîne des Puys, l'Allier, les Combrailles, la Limagne, dans tout le département !
- Sur une **demi-journée, une journée ou plus** (des classes de découvertes aux projets scolaires jusqu'aux journées de valorisation)









CLERMONT-DÔMES

## La mission Vie Associative et Communication

### Nos missions:

- **Mettre en œuvre le programme d'activités annuel** à destination du grand public et des adhérents du CPIE (50 dates en 2023 dont des sorties nature, conférences, évènements, festival photo nature, ...)
- Conduire les **formations** à destination des adhérents (Formation Ambassadeurs pour la Biodiversité, Ambassadeur de la Rivière Allier, Jardiner au naturel, Guide Nature Volontaire)
- **Accompagner les porteurs de projet** et les acteurs du territoire
- **Centre de documentation** sur la nature, la pédagogie de l'environnement et le Développement Durable

AMBASSADEUR   
*Pour la Biodiversité*



OBJECTIF NATURE Exposition  
*Auvergne* 7<sup>ème</sup> édition Photos  
Nature

Entrée libre et gratuite

Samedi 5 Octobre 14h-18h  
Dimanche 6 Octobre 10h-18h

CPIE Clermont-Dômes  
1 rue des Colonies  
63122 Theix

• Catherine LENNE • Jacques CURTIL • Marie-Ange VAN MEYEL  
• Philippe GRAND • Théodore CLAVEAU • Christine MOSNIER  
• Olivier COMBOT • Alain CHAPELON • Caroline MYS  
• Mickaël ALVES • Vincent AMARIDON

Renseignements  
04.73.87.35.21 - contact@cpie63.fr  
cpie-clermont-domes.org

Les rendez-vous du CPIE  
2023  
Centre Permanent d'Initiatives pour l'Environnement  
CPIE Clermont-Dômes

Développez votre nouvelle formation adhérents !  
AMBASSADEUR  
*Pour la Biodiversité*

Photo: TRIBAL GLENN

- ✓ sorties et animations nature
- ✓ Stages et formations
- ✓ Projections-conférences
- ✓ Evènements, expositions...
- ✓ Activités jardin

www.cpie-clermont-domes.org



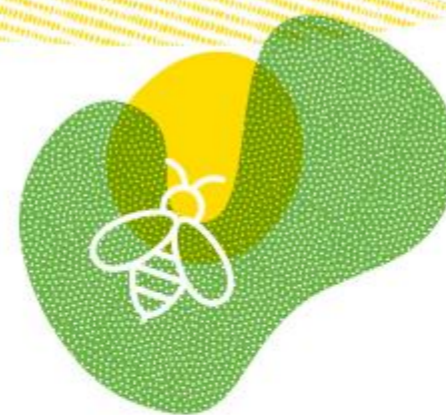


CLERMONT-DÔMES

*Programme & Label*

**GOLF**

**POUR LA BIODIVERSITÉ**



**ffgolf<sup>®</sup>**

Direction Territoires,  
Environnement et Equipements  
Tél : 33(1) 41 49 77 25  
e-mail: [environnement@ffgolf.org](mailto:environnement@ffgolf.org)  
[www.ffgolf.org](http://www.ffgolf.org)





CLERMONT-DÔMES

## Le Label Golf pour la Biodiversité



Azuré commun  
(*Polyommatus icarus*)

**Le Label est l'outil qui reconnaît et valorise le travail mis en œuvre par le club pour la biodiversité dans le cadre du PGB. Il s'appuie sur le triptyque "Je connais, j'agis, je sensibilise". Il a pour objectif la meilleure prise de conscience par les golfeurs de la biodiversité du lieu où ils jouent et des actions menées par le golf pour la préserver. Il se compose de 3 niveaux : Bronze, Argent et Or, correspondant à des niveaux d'exigences croissants.**

Le Label repose sur **une démarche volontaire d'amélioration continue** constituée de **3 niveaux d'engagement progressif**. Pour chacun des niveaux, la méthodologie et les attentes ont été définies **avec l'appui scientifique et technique du Muséum**. Ces travaux vous permettront de **valoriser votre action auprès de la communauté des golfeurs, des acteurs naturalistes et institutionnels locaux, des médias et du grand public**. Vous contribuerez ainsi à diffuser une image positive et responsable de votre structure et intégrerez une communauté de golfs identifiés comme agissants pour préserver la biodiversité.



NIVEAU BRONZE



NIVEAU ARGENT



NIVEAU OR

À travers différents supports de communication, la ffgolf mettra en avant vos progrès (site internet, application mobile, cartographie nationale des golfs engagés dans le Programme, newsletters clubs, licenciés et partenaires...).





CLERMONT-DÔMES

## Les attendus du diagnostic écologique et du Label

### NIVEAU BRONZE

#### OBSERVATIONS

Protocoles libres  
(données standardisées)

- > 3 passages de 1 à 3 écologues\*
- > +/- 3 à 4 jours\*
- > description des habitats

Espèces recherchées :



Si présence d'eau



Si présence de zones d'eau: **Amphibiens**

### NIVEAU ARGENT

#### ÉVALUATION IQE

Indice de Qualité Écologique

- > 4 passages de 1 à 3 écologues\*
- > 6 jours et 1 nocturne



Description des habitats +



Si présence de zones d'eau ou boisées: **Chiroptères**



### NIVEAU OR

#### PROTOCOLES DE SUIVI

Suivi IQE

- > 4 passages de 1 à 3 écologues\*
- > 6 jours et 1 nocturne

- Tableau de suivi du plan d'actions
- État des préconisations IQE
- Retours d'expériences sur:
  - les pratiques de gestion
  - les connaissances de la biodiversité
  - les actions de sensibilisation

Si présence de zones d'eau ou boisées: **Chiroptères**





CLERMONT-DÔMES

# Comment participer au Programme et être labellisé ?







CLERMONT-DÔMES

**Merci**

**CPIE Clermont-Dômes**

1 rue des colonies - Theix

63122 Saint-Genès-Champanelle

**Tel** : 04.73.87.35.21 **Mail** : [contact@cpie63.fr](mailto:contact@cpie63.fr)

<http://www.cpie-clermont-domes.org>